



Anlieferer Info

Bitte beachten Sie die Zufahrtmöglichkeiten zur Lekkerland Österreich Zentrale

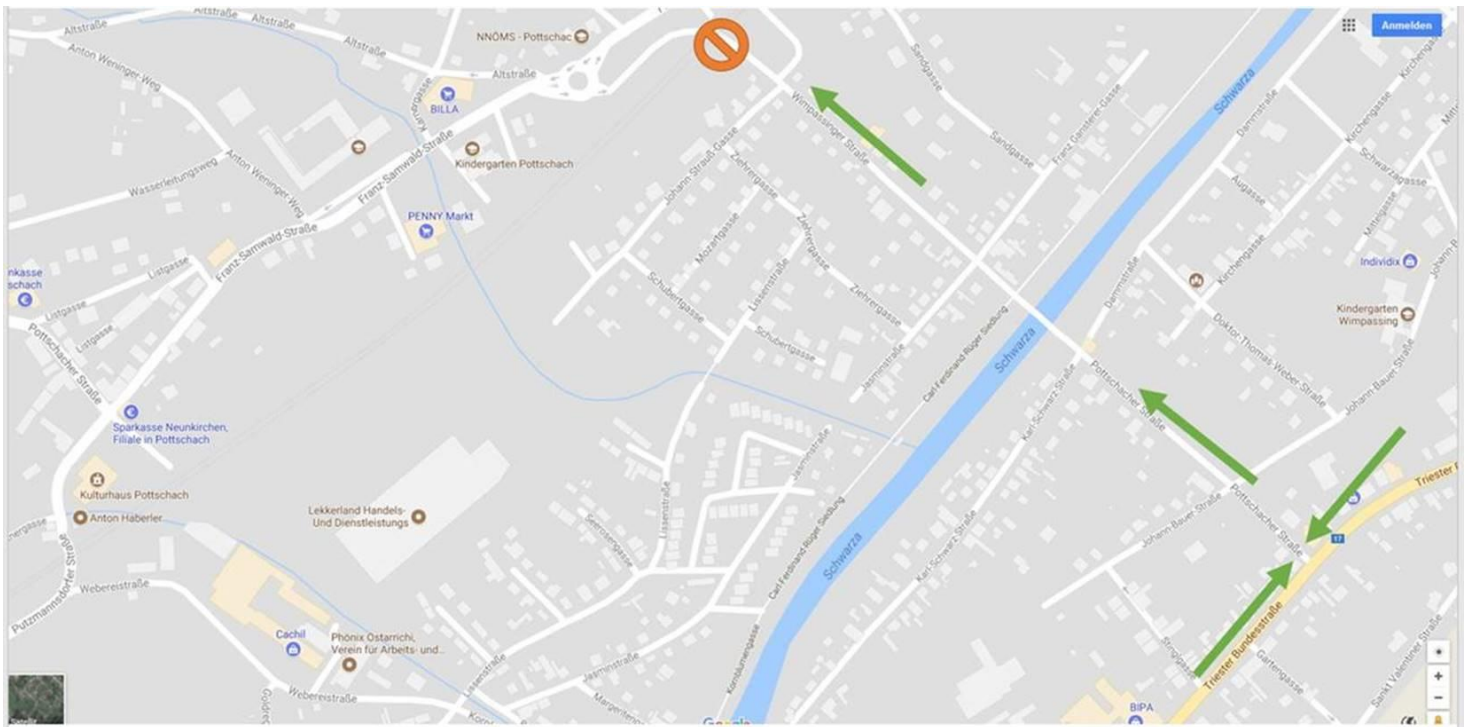
Sehr geehrter Geschäftspartner,

aus gegebenem Anlass möchten wir Sie über wichtige Informationen und damit verbundenen Beschränkungen der Zufahrtmöglichkeiten zu unserem Unternehmen informieren, welche die Anlieferung an unseren Standort betrifft.

Bitte beachten Sie, dass für LKW-Sattelaufleger sowie Fahrzeuge über 7,5 Tonnen und einer **Fahrzeughöhe von > 3,70m** die Zufahrt in die Handelsstrasse über die Routenführung Pottschacherstrasse/ Wimpassingerstrasse **NICHT** möglich ist.

An der unterhalb gezeigten Stelle befindet sich eine **Bahnunterführung**, welche in Folge nicht passiert werden kann.

Hier ein Google maps-Auszug mit der betroffenen Route:



Für Sattelfahrzeuge und Anhängerfahrzeuge, die die Höhenbeschränkung überschreiten und in die Pottschacherstrasse - von der B17 verlassend - einbiegen, gibt es in dieser Straßenführung **KEINE UMKEHRMÖGLICHKEIT!**

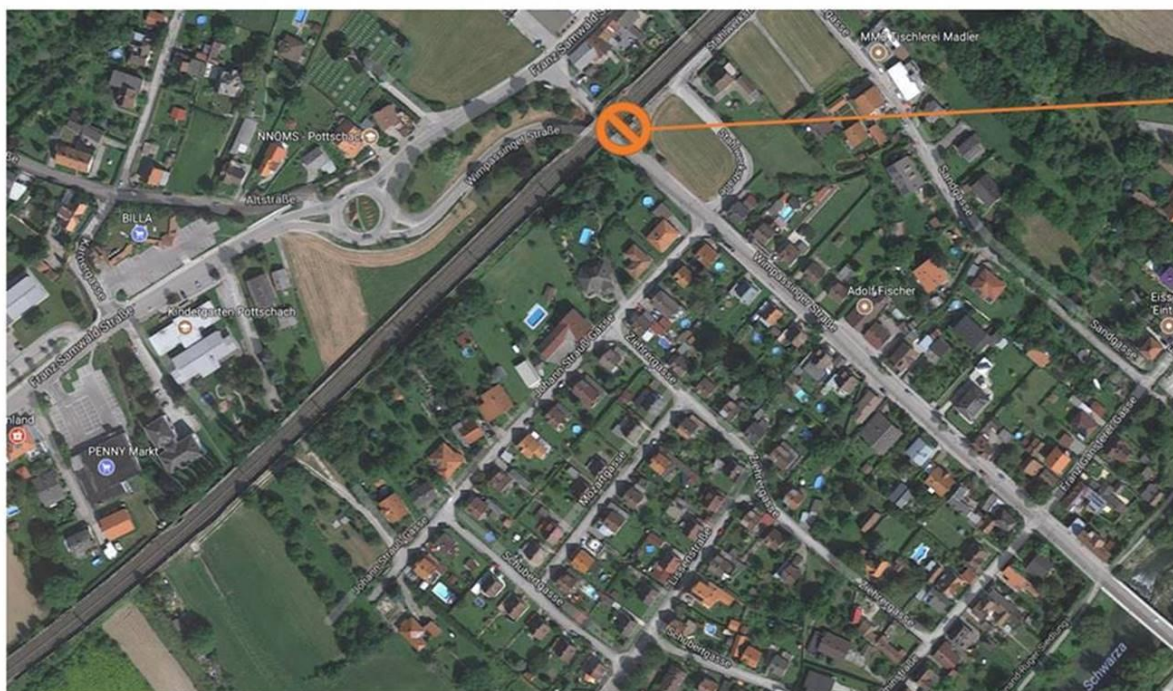
Für den LKW-Verkehr **nicht geeignet** sind folgende, angrenzende Gassen:

Johann Strauss Gasse, Ziehergasse, Schubertgasse, Mozartgasse, Lissenstrasse



Anlieferer Info

Bitte beachten Sie die Zufahrtsmöglichkeiten zur Lekkerland Österreich Zentrale



Höhenbeschränkung
für LKW Höhe >
3,70m

Es wurden bereits seitens der Stadtgemeinde Ternitz und dem zuständigen Bauamt mehrere Hinweistafeln auf der Kreuzung B17 angebracht, die jedoch leider oftmals von LKW-Fahrern unbeachtet bleiben. Diese Nichtbeachtung hat leider bereits zu Beschädigungen an Fahrzeugen und an der Straße geführt.

Sollten Sie Speditionen beauftragen, welche Fahrzeuge einsetzen, die diese Höhenbeschränkung überragen, so bitten wir Sie eindringlich, Ihre Routenplanung dahingehend alternativ abzuändern.

Das sind die möglichen Anfahrtswege:

- Richtung Gloggnitz auf der B17:
B17 bis Putzmannsdorferstrasse (Hundeabrichteplatz), rechts Richtung Pottschach retour und dem Straßenverlauf bis zur Kreuzung Webereistrasse folgen
- Richtung Neunkirchen auf der B17:
Entweder wie beschrieben auf Putzmannsdorferstrasse oder alternativ durch das Ternitzer Stadtgebiet (Franz Samwald Strasse)

Wir danken für Ihr Verständnis und für die Beachtung dieses wichtigen Hinweises in Bezug auf die Anlieferungen an unser Unternehmen.